



Научно-производственная фирма
Электронная и специальная техника

ФОНАРЬ ОРУЖЕЙНЫЙ ФО-2М-1



г. Тула

Благодарим Вас за покупку изделия
нашей фирмы –
фонаря оружейного ФО-2М-1

Используемый в фонаре оптический модуль с ксеноновой лампой и рефлектором, изготовленным по технологии лазерной гравировки, создаёт необычайно яркий, хорошо сфокусированный луч света. Оптический модуль эффективно защищён от ударных воздействий выстрела. Фонарь имеет защитное неорганическое выпуклое стекло, допускающее эксплуатацию в тяжелых условиях без снижения его прозрачности.

Размещение фонаря на оружии позволяет Вам вести наблюдение в условиях ограниченной освещенности при сохранении возможности пользования оружием.

Фонарь устанавливается на оружие с помощью кронштейнов ФО-2.

Примечание. Кронштейны для установки фонаря приобретаются отдельно

Устройство фонаря показано на рисунке.

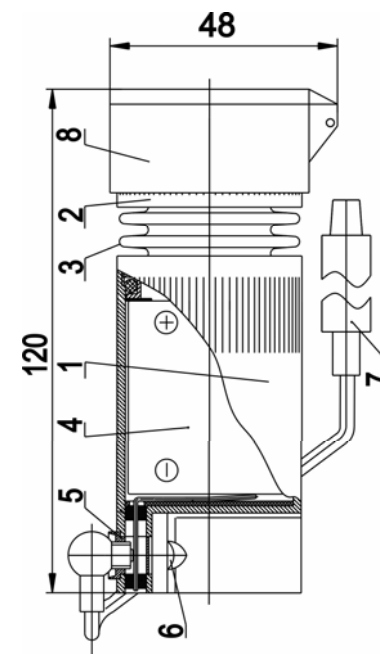
1. Технические характеристики

- ☐ Световой поток, лм 165
- ☐ Различимость объектов на удалении/видимость на удалении, м 100/180
- ☐ Длительность работы от свежезаряженных аккумуляторов при н.у. и включениях на 5-10 мин, час 1
- ☐ Питание – аккумуляторная батарея 4HR15/51-2, В 4.8
- ☐ Габариты фонаря, мм Ø 48x114
- ☐ Диапазон рабочих температур, °С -20 ... +40
- ☐ Масса, г 270

2. Особенности эксплуатации

Ваш фонарь рассчитан на длительную эксплуатацию. Регулярно проверяйте состояние аккумуляторной батареи пробным включением фонаря. При заметном уменьшении яркости свечения за время 10...15 сек, проведите подзарядку аккумуляторной батареи.

Для зарядки необходимо вывернуть разъем узла включения из контактного гнезда фонаря и вернуть туда разъем зарядного устройства.



1. Корпус; 2. Оптический модуль; 3. Амортизатор; 4. Аккумуляторная батарея; 5. Контактное гнездо; 6. Зажимной винт; 7. Узел включения; 8. Крышка

Включите зарядное устройство в сеть 220 В 50 Гц. Время полного заряда ~ 10 часов. Процесс зарядки контролируется по свечению индикатора на зарядном устройстве.

Возможна зарядка от бортовой сети автомобиля при помощи УЗА 12В, которое приобретается отдельно. При этой время полного заряда ~ 15 ч.

Следите за чистотой стекла, избегайте ударов по нему.

Внимание! Фокусировка фонаря выполнена изготовителем. Не допускается разборка фонаря.

При хранении и перевозках выносной узел включения необходимо отсоединить во избежание самопроизвольного включения фонаря.

Включение фонаря с закрытой крышкой 8 может привести к ее оплавлению.

3. Установка фонаря

На оружие фонарь устанавливается с помощью кронштейнов ФО-2 (см.п.5). Конкретный выбор кронштейна определяется видом оружия.

Для установки фонаря необходимо:

- ✓ Установить переходную пробку взамен имеющейся на магазине ружья или закрепить кронштейн на стволе магазина согласно инструкции на кронштейн.
- ✓ Вывернуть полностью зажимной винт 6 фонаря.
- ✓ Установить фонарь на кронштейн, вернуть и затянуть зажимной винт 6. Покачиванием фонаря убедиться в надёжности его крепления.
- ✓ Ввернуть в контактное гнездо 5 разъем узла включения 7.
- ✓ Приклеить самоклеющуюся контактную ленту в удобном месте на оружии.
- ✓ Закрепить узел включения на контактной ленте.
- ✓ Перед эксплуатацией произвести подзарядку аккумуляторов.

4. Комплектность

Фонарь оружейный ФО-2М-1 – 1 шт.
Зарядное устройство УЗС-1М – 1 шт.
Лента контактная - 2 шт.
Паспорт – 1шт.
Подсумок – 1 шт.
Коробка – 1 шт.

5. Установочные кронштейны для ФО

Обозн.	Применяемость
004.10	ИЖ-81
004.11	МЦ21-12, МР-153, Remington
004.12	Winchester 1200 (1300, 1400)
004.13	Browning «GOLD»
004.24	Browning «GOLD FUSION»
004.14	Mossberg-500
004.16	Benelli Raffaello
004.21	Бекас "Авто"
004.22	ТОЗ-87, «Benelli Black Eagle»
004.60	«Сайга 12»
004.61	«Сайга 20»
004.66	Карабин КО-44
004.00	ОП СКС, «Тигр», «Сайга 410 КО1»
004.63.	Карабин «Вепрь Супер» охв. Ø17-20мм
004.19	Beretta AL-390
004.20	Benelli M3 Super
004.23	Beretta AL-391 Urica
004.65	ТОЗ-34, ИЖ-27
004.27	Fabarm mod. «Italy»
004.70	ФО-2-Weaver
004.69	Кронштейн-охват Ø 22-26 мм, Benelli M4, «Сайга-Тактика»
004.28	Caesar Guerini

6. Свидетельство о приёме

Фонарь оружейный ФО-2М-1 заводской № _____ соответствует заданным техническим характеристикам и изготовлен в соответствии с технической документацией ЭСТ 004.00.00.

Дата приёмки _____
ОТК _____

7. Гарантии изготовителя

Изготовитель гарантирует безотказную работу фонаря при соблюдении условий эксплуатации. Гарантийный срок эксплуатации 1 год со дня продажи.

По поводу ремонта обращайтесь к торговому представителю или в НПФ «ЭСТ» по адресу: **Россия, 300034, г. Тула, а/я 400**

Телефон/факс: (4872)-47-64-08, 34-70-68
E-mail: tula-est@tula.net, www.tula-est.ru

Дата продажи _____
Продавец _____